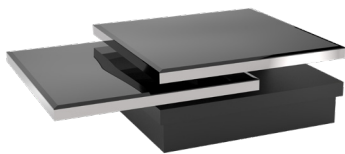
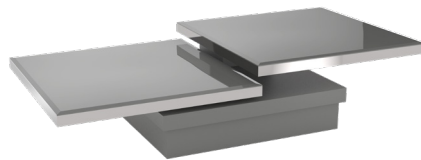


AKANTE®

SIGMA - SIGMA ONE®



CT090B



CT090G



CT090W



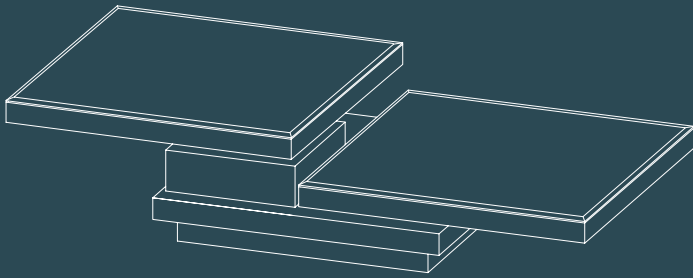
CT080LW



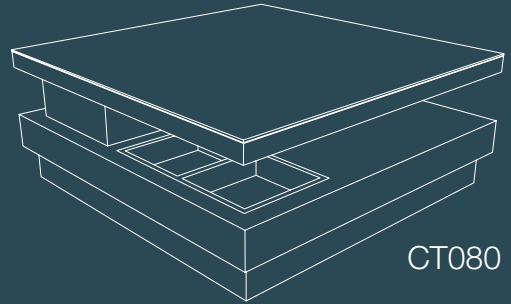
CT080AR



SIGMA - SIGMA ONE[®]



CT090



CT080

TABLE DE SALON

Structure : Acier inoxydable poli ou brossé (équipée de patins réglables)

Base MDF laqué (équipée de patins réglables)

CT090W / CT090B / CT090G :

Plateau en verre trempé laqué 8 mm blanc / noir / gris

Dimension fermée : 120 x 80 x h33 cm

Dimension ouverte : 160 x 160 x h33 cm

Poids Net : 53 kg

CT080LW / CT080AR :

Plateau en verre extra blanc trempé laqué blanc, épaisseur 8 mm / céramique de 3 mm sur verre de 6 mm marbre mat / argile / titane

Dimension fermée : 80 x 80 x h35 cm

Dimension ouverte : 120 x 80 x h35 cm

Poids Net : 40 kg

© Modèle déposé (Réf. INPI : 20173908)

COFFEE TABLE

Frame : Polished stainless steel or brushed (with built-in levellers)

MDF base (with built-in levellers)

CT090W / CT090B / CT090G :

Top in 8 mm lacquered tempered glass white / black / grey

Closed dimensions : 120 x 80 x H33 cm

Opened dimensions : 160 x 160 x H33 cm

Net Weight : 53 kgs

CT080LW / CT080AR :

Top in 8 mm white lacquered tempered Crystal* glass / 3 mm mat marble / argile / titanium ceramic over 6 mm glass

Closed dimensions : 80 x 80 x H35 cm

Opened dimensions : 120 x 80 x H35 cm

Net Weight : 40 kgs

© Registered design (INPI : 20173908)

COUCHTISCH

Einfassung: Stahl glanzpoliert (mit plastikkappe)

Korpus: MDF lackiert (mit plastikkappe)

CT090W / CT090B / CT090G:

Tischplatte 8 mm Temperglas weiß / schwarz / grau / lackiertes

Abmessung geschlossen: 120 x 80 x H33 cm

Abmessung geöffnet: 160 x 160 x H33 cm

Nettogewicht: 53 kg

CT080LW / CT080AR:

Tischplatte: 8 mm starkes Temperglas extra-weiß / Keramik Marmoroptik matt / Zementgrau / titan lackiertes auf Glas 3 + 6 mm

Abmessung geschlossen: 80 x 80 x H35 cm

Abmessung geöffnet: 120 x 80 x H35 cm

Nettogewicht: 40 kg

© Registriertes Modell (INPI 20173908)

* Low iron glass